

Внутренние ТАС державки

DOMTURN

Непревзойденная острота уменьшает режущую силу в то время как двухсторонняя пластина увеличивает количество режущих граней!

Технические характеристики

5

Система маркировки для расточных оправок ТАС

Уникальный дизайн двухсторонней пластины

Минимальный диаметр отверстия: $\varnothing 12$ мм

→ Экономическое преимущество с вдвое большим количеством режущих кромок

Усовершенствованная форма кромки уменьшает силу резания.

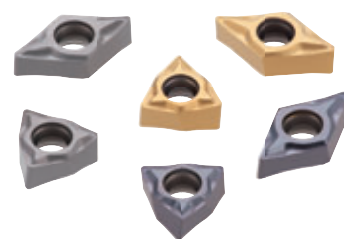
→ Дизайн схож с дизайном пластин с положительной геометрией для предотвращения вибрации

Один тип пластины для диапазона диаметров хвостовика $\varnothing 10$ мм ~ $\varnothing 20$ мм

→ Левосторонние и правосторонние пластины с погрешностью G-класса обеспечивают высокоточную чистовую обработку.

Идеальная серия сплавов для различных типов обработки

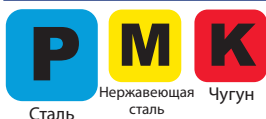
→ **АН725** для универсального резания стали, **GT530** с высокой износостойкостью для чистовой обработки поверхностей и **NS530** с экономичными показателями



Оригинально разработанная эксклюзивная пластина

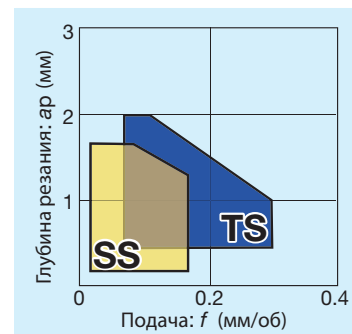
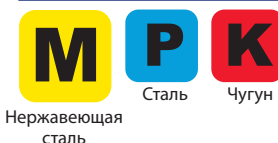
TS: Универсальное применение

(Рекомендуется для обработки стали)



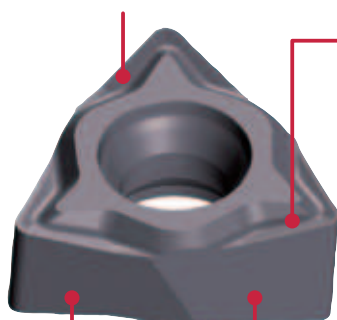
SS: обработка с низкими усилиями резания

(Рекомендуется для обработки нержавеющей стали)



Большой угол наклона грани

Уменьшает силу резания и вибрацию

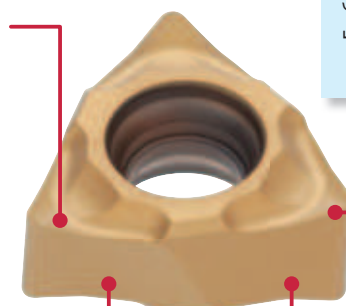


Широкий карман для стружки

Предотвращает скопление стружки
Предотвращает вторичное резание стружки

Улучшает жесткость и фиксацию

Уникальная разработанная форма для точной посадки в державку



Большой передний угол и оптимальная форма кармана

Кардинально уменьшает силу резания
Плавный отвод стружки