

Характеристики серии My-T

Серия My-T G

Для алюминия

GE-AL ширина: 2.0 ~ 4.0 mm

Уменьшены сила резания и налипание стружки благодаря комбинации из острого стружколома и мелкозернистого твердого сплава

Для внутренней проточки

GN ширина: 3.0 ~ 5.0 mm

Ниже сопротивление резанию и лучше режущая способность чем у GE типа. Предназначен для внутренней проточки при возникновении проблем с контролем стружки и вибрацией

Для торцевой проточки

GF ширина: 3.0 ~ 5.0 mm

Больше ширина стружколома чем у GE типа и хороший контроль стружки. Используется для торцевой проточки при возникновении проблем с контролем стружки и вибрацией.

Для профилирования

WGT•GT ширина: 3.0 ~ 5.0 mm

Низкие силы резания и лучше режущая способность при профилировании. Подходит для наружной, внутренней проточки и при расширении торцевых пазов

Для контурной обработки

WGT•GR

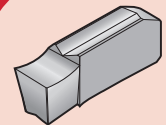
ширина: 3.0 (1.5R) ~ 5.0 (2.5R) mm

Низкие силы резания и лучше контроль стружки при контурной обработке.

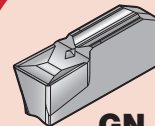
Для отрезки

WGE R/L•GE R/L ширина: 3.0 ~ 5.0 mm

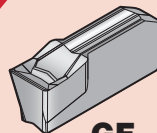
Стружколом с хорошим контролем стружки для отрезки. Эти пластины эффективно минимизируют вероятность возникновения заусенцев при отрезке заготовки



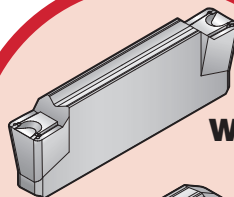
GE-AL



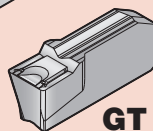
GN



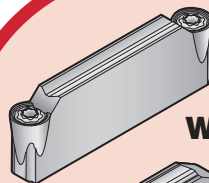
GF



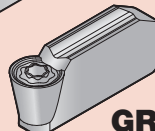
WGT



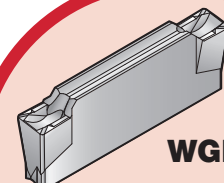
GT



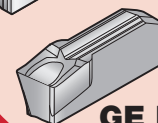
WGR



GR



WGE R/L



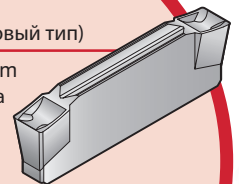
GE R/L

Выбор №1

WGE (Двухугловый тип)

Ширина: 2.0 ~ 5.0 mm

- ◆ Наружная проточка
- ◆ Отрезка



GE

Ширина: 2.0 ~ 5.0 mm

- ◆ Наружная проточка
- ◆ Внутренняя проточка
- ◆ Торцевая проточка
- ◆ Отрезка

