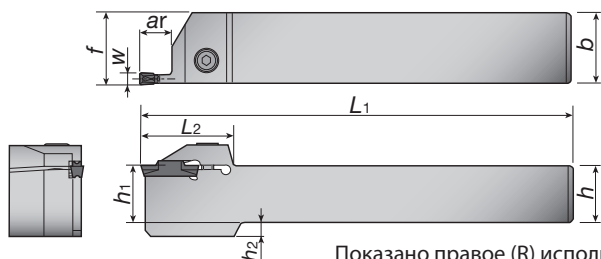
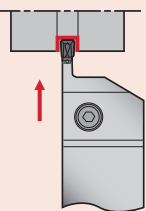
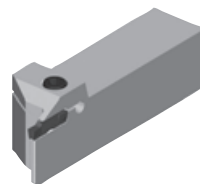
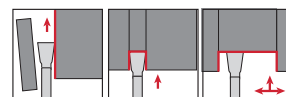


Ширина
2.0~8.0mmМакс. глубина канавки
≤ 8.0mm, ≤ 36.0mm1, 2
вершиныНаружное нарезание
канавок и точение

Показано правое (R) исполнение



Державки (моноблочного типа)

Размер гнезда для пластины	Кат. №	Наличие		Макс. глубина канавки ar (mm)	Размеры (мм)								Пластины	Детали	
		R	L		h ₁	b	h	L ₁	**f	W	h ₂	L ₂		Зажимной винт	Ключ
2	CTER/L1616-2T08	●	●	8	16	16	16	110	16.1	2	4	33	DGM/SGM DGS/SGS DGE DTX DTE DTR DTA	CM5x0.8x16-A	P-4
	CTER/L2020-2T08	●	●	8	20	20	20	125	20.1	2	-	33		CM5x0.8x20-A	
	CTER/L2525-2T08	●	●	8	25	25	25	150	25.1	2	-	33		CM5x0.8x25-A	
	CTER/L1616-2T12	●	●	12	16	16	16	110	16.1	2	4	32		CM5x0.8x16-A	
	CTER/L2020-2T12	●	●	12	20	20	20	125	20.1	2	-	32		CM5x0.8x20-A	
	CTER/L2525-2T12	●	●	12	25	25	25	150	25.1	2	-	32		CM5x0.8x25-A	
	CTER/L1616-2T17	●	●	17	16	16	16	110	16.1	2	4	37		CM5x0.8x16-A	
	CTER/L2020-2T17	●	●	17	20	20	20	125	20.1	2	-	37		CM5x0.8x20-A	
	CTER/L2525-2T17	●	●	17	25	25	25	150	25.1	2	-	37		CM5x0.8x25-A	
3	CTER/L1616-3T09	●	●	9	16	16	16	110	16.3	3	4	32		CM5x0.8x16-A	P-4
	CTER/L2020-3T09	●	●	9	20	20	20	125	20.3	3	-	32		CM5x0.8x20-A	
	CTER/L2525-3T09	●	●	9	25	25	25	150	25.3	3	-	32		CM5x0.8x25-A	
	CTER/L1616-3T20	●	●	20	16	16	16	110	16.3	3	4	38.5		CM5x0.8x16-A	
	CTER/L2020-3T20	●	●	20	20	20	20	125	20.3	3	-	38.5		CM5x0.8x20-A	
	CTER/L2525-3T20	●	●	20	25	25	25	150	25.3	3	-	38.5		CM5x0.8x25-A	
	CTER/L2525-3T25	●	●	25	25	25	25	150	25.3	3	-	44.5		CM5x0.8x25-A	
	CTER/L1616-4T10	●	●	10	16	16	16	110	16.5	4	4	32		CM6x1x16-A	P-5
4	CTER/L2020-4T10	●	●	10	20	20	20	125	20.5	4	-	32		CM6x1x20-A	
	CTER/L2525-4T10	●	●	10	25	25	25	150	25.5	4	-	32		CM6x1x25-A	
	CTER/L1616-4T25	●	●	25	16	16	16	110	16.5	4	4	45		CM6x1x16-A	
	CTER/L2020-4T25	●	●	25	20	20	20	125	20.5	4	-	45		CM6x1x20-A	
	CTER/L2525-4T25	●	●	25	25	25	25	150	25.5	4	-	45		CM6x1x25-A	
	CTER/L2525-4T25	●	●	25	25	25	25	150	25.5	4	-	45		CM6x1x25-A	
	CTER/L3232-4T25	●	●	25	32	32	32	170	32.5	4	-	45		CM6x1x25-A	
	CTER/L2020-5T12	●	●	12	20	20	20	125	20.6	5	-	37		CM6x1x20-A	
5	CTER/L2525-5T12	●	●	12	25	25	25	150	25.6	5	-	37		CM6x1x25-A	
	CTER/L2525-5T32	●	●	32	25	25	25	150	25.5	5	-	56		CM6x1x25-A	
	CTER/L2525-5T32	●	●	32	25	25	25	150	25.5	5	-	56		CM6x1x25-A	
	CTER/L3232-5T32	●	●	32	32	32	32	170	32.5	5	-	56		CM6x1x25-A	
6	CTER/L2020-6T12	●	●	12	20	20	20	125	20.6	6	-	37		CM8x1.25x20-A	P-6
	CTER/L2525-6T12	●	●	12	25	25	25	150	25.6	6	7	37			
	CTER/L2525-6T32	●	●	32	25	25	25	150	25.5	6	7	56		CM8x1.25x20-A	P-6
	CTER/L3232-6T32	●	●	32	32	32	32	170	32.5	6	-	56			
8	CTER/L2525-8T16	●	●	16	25	25	25	150	26.1	8	7	47		CM8x1.25x20-A	P-6
	CTER/L2525-8T25	●	●	25	25	25	25	150	26.1	8	7	47			
	CTER/L3232-8T25	●	●	25	32	32	32	170	33.1	8	-	47			
	CTER/L2525-8T36	●	●	36	25	25	25	150	26.1	8	7	60			
	CTER/L3232-8T36	●	●	36	32	32	32	170	33.1	8	-	60			

* Если глубина больше, чем длина пластины, то рекомендуются пластины с 1 вершиной.

** Обозначение «f» в представленной таблице рассчитано для ширины проточки «W» из этой таблицы.

● : Складские позиции