



**Фрезерование  
пазов**



**Фрезерование  
пазов**

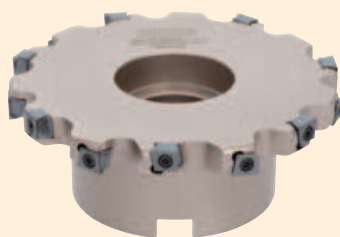
**Высокая  
надежность**

**TECSLOT** 9-134

Обрабатываемые материалы



**ASN**  
Аксиальный привод



**TSN**  
Радиальный привод

Высокопрочная фреза и жесткая тангенциальная режущая пластина обеспечивают чрезвычайно безопасное фрезерование пазов

### ASN

| Расположение<br>пластин<br>Диаметр | Количество пластин |          |          |
|------------------------------------|--------------------|----------|----------|
|                                    | Lf 16 мм           | Lf 19 мм | Lf 25 мм |
| ø100                               | 5/10               | 5/10     | -        |
| ø125                               | 6/12               | 6/12     | 5/10     |
| ø160                               | 7/14               | 7/14     | 6/12     |
| ø200                               | 8/16               | 8/16     | 7/14     |
| ø250                               | -                  | 9/18     | 8/16     |

| Зажим          | Воздушное отверстие |
|----------------|---------------------|
| Винт           | -                   |
| Wiper          | Настройка           |
| -              | -                   |
| Тип хвостовика | Мелкий шаг          |
| -              | -                   |

### Точность

E

### Варианты пластин

|               |    |
|---------------|----|
| Универсальные | MJ |
|---------------|----|

### TSN

| Расположение<br>пластин<br>Диаметр | Количество пластин |          |          |
|------------------------------------|--------------------|----------|----------|
|                                    | Lf 16 мм           | Lf 19 мм | Lf 25 мм |
| ø100                               | 5/10               | 5/10     | -        |
| ø125                               | 6/12               | 6/12     | 5/10     |
| ø160                               | 7/14               | 7/14     | 6/12     |
| ø200                               | 8/16               | 8/16     | 7/14     |
| ø250                               | -                  | 9/18     | 8/16     |

**9**

ТАС Фрезы