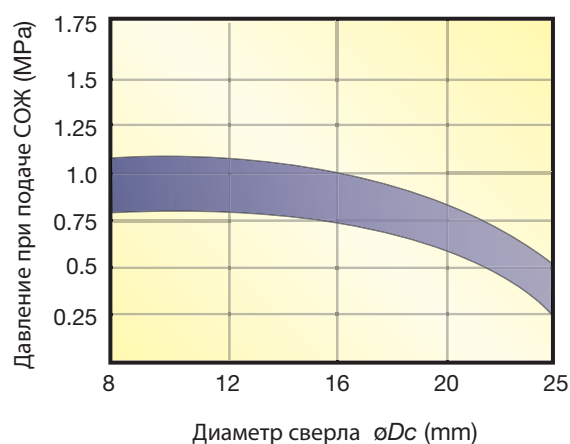
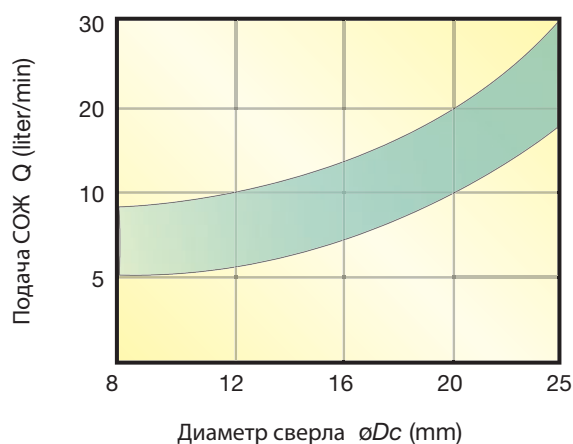


■ **Необходимая подача и давление СОЖ**

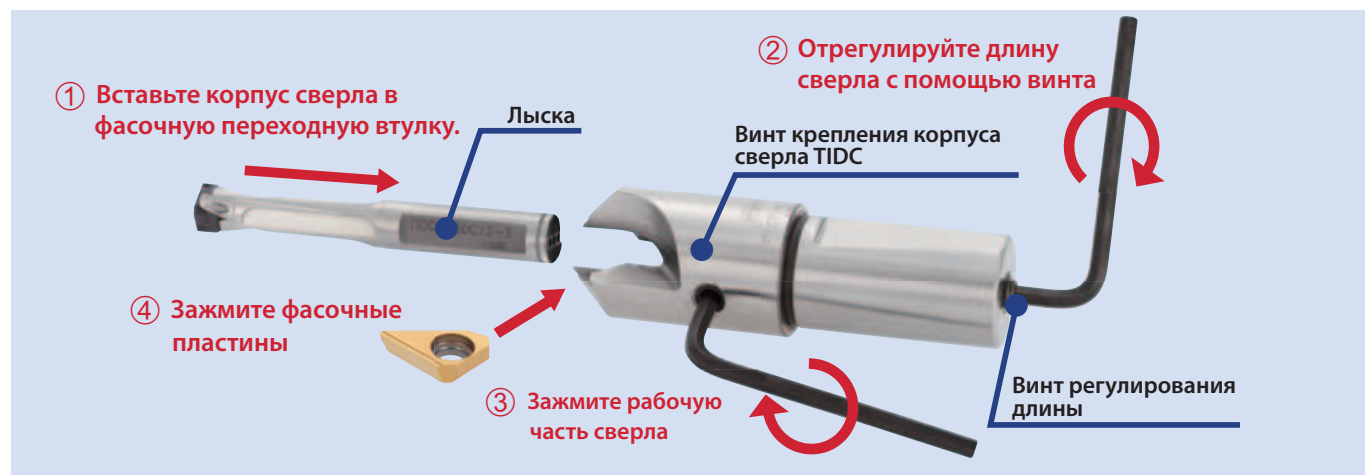


■ **Не рекомендуется**



Порядок установки корпуса сверла в фасочную переходную втулку.

Вылет сверла можно регулировать с помощью винта в нижней части переходной втулки. Рабочая часть сверла должна упираться в регулировочный винт. Этот винт поддерживает сверло во время нагрузок при сверлении.



11

Сверлильные инструменты

Установка

- 1 Вставьте сверло TIDC в переходную втулку не зажимая фасочные пластины.
- 2 Отрегулируйте длину сверла с помощью винта в нижней части втулки.
- 3 Затяните винт крепления корпуса сверла TIDC и зафиксируйте его. При затягивании винт должен соприкоснуться с лыской. Когда винт упрется в лыску канавки сверло TIDC выровняется с положением фасочных пластин.

- 4 Зажмите фасочные пластины. При затягивании винт должен встать на посадочное место.

Примечание: Перед тем как извлечь корпус сверла из переходной втулки, необходимо извлечь фасочные пластины. Винт регулирования длины может быть доступен со стороны верхней части переходной втулки с помощью лопаточной отвёртки. Когда переходная втулка установлена в патрон, длина рабочей части сверла может регулироваться с помощью винта, доступного через верхнюю часть переходной втулки.