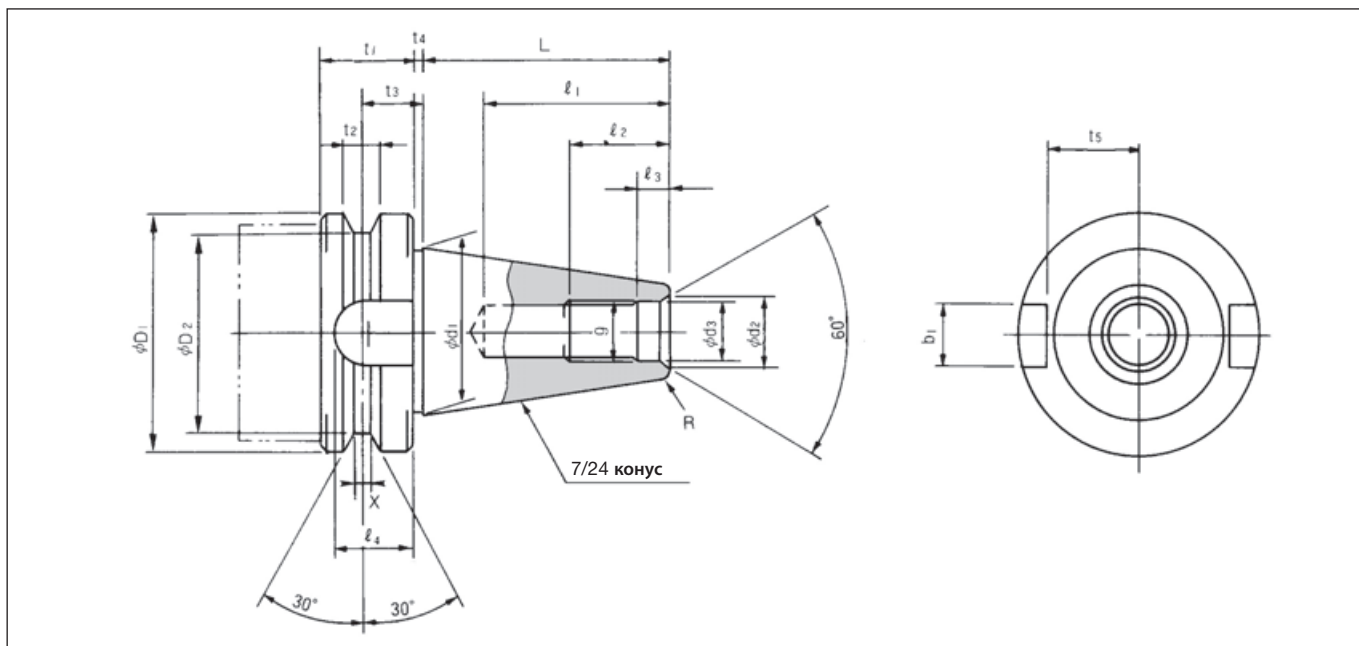


Стандарты для хвостовиков

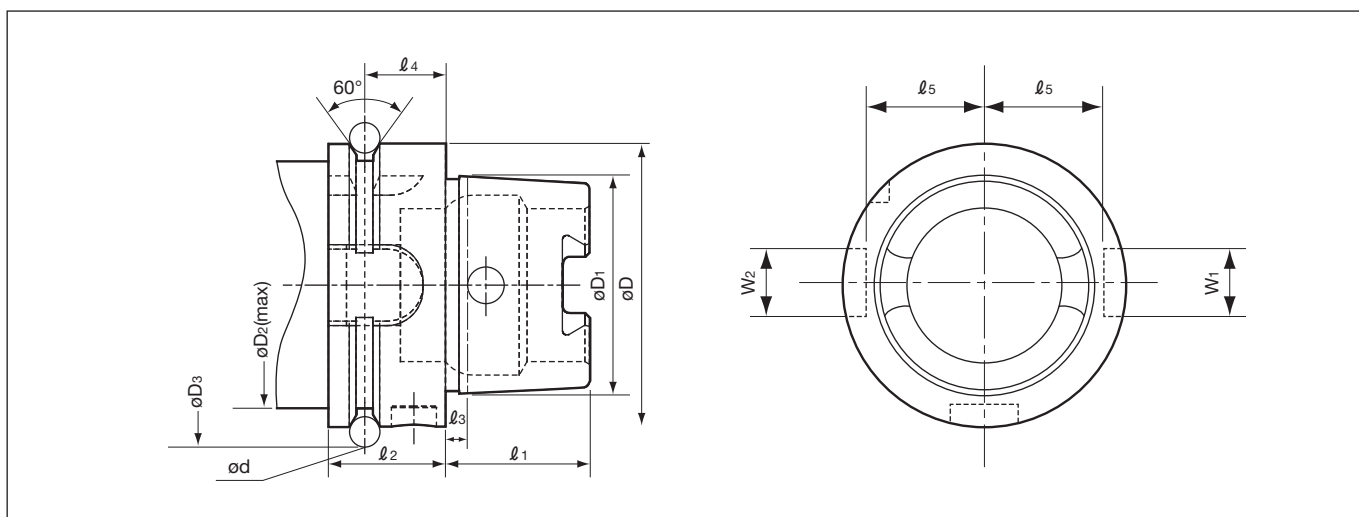
Конусный хвостовик для обрабатывающего центра Стандарт Японской Ассоциации Производителей Металлорежущих Станков



(ед. изм. : мм)

Код	ϕD_1	ϕD_2	t_1	t_2	t_3	t_4	ϕd_1	ϕd_2	ϕd_3	L	ℓ_1 (мин.)	ℓ_2 (мин.)	ℓ_3	g	ℓ_4 (мин.)	b_1	t_5
BT30	46	38	20	8	13.6	2	31.75	14	12.5	48.4	34	24	7	M12	17	16.1	16.3
BT40	63	53	25	10	16.6	2	44.45	19	17	65.4	43	30	9	M16	21	16.1	22.6
BT45	85	73	30	12	21.2	3	57.15	23	21	82.8	53	38	11	M20	26	19.3	29.1
BT50	100	85	35	15	23.2	3	69.85	27	25	101.8	62	45	13	M24	31	25.7	35.4

Конусный хвостовик HSK (Надежное базирование по конической поверхности и фланцу одновременно.: ISO12164-1:2001(E))



(ед. изм. : мм)

Стиль A	ϕD	ϕD_1	ϕD_2	ϕD_3	ϕd	ℓ_1	ℓ_2	ℓ_3	ℓ_4	ℓ_5	W1	W2
HSK-A32	32	24	26	37	4	16	20	3.2	16	13	9	7
HSK-A40	40	30	34	45		20		4		17	11	9
HSK-A50	50	38	42	59.3	7	25	26	5	18	21	14	12
HSK-A63	63	48	53	72.3		32		6.3		26.5	18	16
HSK-A80	80	60	67	88.8		40		8		34	20	18
HSK-A100	100	75	85	109.75		50		10		44	22	20