

# ROUGHINGMILL SERIES

TUNGALOY

**Длинная режущая кромка обеспечивает отличную производительность**

## TUNGQUAD

- 4-кромочная пластина с превосходной остротой
- Подходит для черновой обработки на станках малого и среднего размеров

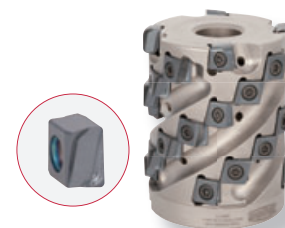


## TUNGREC

- Позитивная геометрия пластины с большим передним углом снижает усилия резания
- Инновационный корпус державки с высокой плотностью посадки пластины обеспечивает отличную производительность

## TECMILL

- Тангенциальная пластина с прочными режущими кромками сокращает время обработки
- Подходит для тяжелой обработки широкого ряда материалов



## DOREC

TUNGALOY

**Экономичные двусторонние пластины прямоугольной формы с превосходной остротой**

- Отличная производительность благодаря прочной режущей кромке
- Уникальный дизайн режущей кромки уменьшает усилия резания

