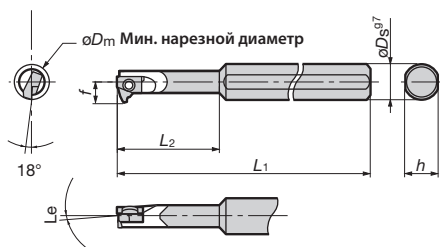
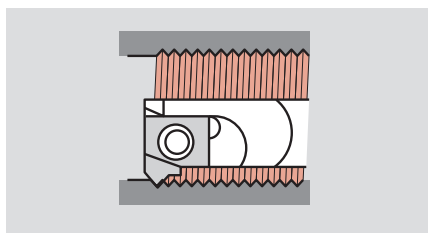


SN R/L-2/3

Внутренняя резьба
Крепление винтом



Шаг резьбы	Кол-во витков	Кол-во вершин
0.5 ~ 2.0 mm	48 ~ 16	1

Показан правосторонний (R), усиленный хвостовик

Стальной хвостовик

Кат.№.	Наличие		Размеры (мм)						Угол подъёма Le	Пластина	Детали	
	R	L	Мин. нарезной диаметр ϕD_m	ϕD_s	f	L_1	L_2	h			Зажимной винт	Ключ
SNR/L0006H06-2	●		8	8	4.7	100	18	7	2°	6IR/L□□□□	CSTB-2L040	T-6F
SNR/L0006H06-3	●											
SNR/L0008H06-2	●		10	8	5.7	100	-	7	2°		CSTB-2L	T-6F
SNR/L0008H06-3	●											

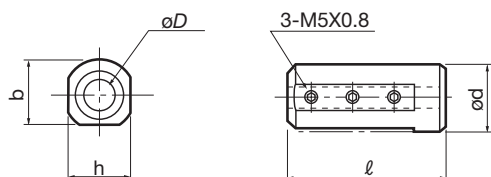
Твердосплавный хвостовик

Кат.№.	Наличие		Размеры (мм)						Угол подъёма Le	Пластина	Детали	
	R	L	Мин. нарезной диаметр ϕD_m	ϕD_s	f	L_1	L_2	h			Зажимной винт	Ключ
SNR/L0006K06SC-2	●		8	8	4.7	125	30	7	2°	6IR/L□□□□	CSTB-2L040	T-6F
SNR/L0006K06SC-3	●											
SNR/L0008K06SC-2	●		10	8	5.7	125	-	7	2°		CSTB-2L	T-6F
SNR/L0008K06SC-3	●											

Примечание: При использовании правосторонней или левосторонней пластины, правосторонняя пластина (6IR типа) используется с правосторонними державками (SNR типа)

Муфты

BLM тип (круглый хвостовик)



Выше изображен тип BLM25-□□□

Примечание: При установке державки следует избегать прямого зажима хвостовика болтами. Для стабильной работы между державкой и резцедержателем рекомендуется использовать переходные муфты

Кат. No.	Наличие	Примен. диаметр хвостовика ϕD	Размеры (мм)			
			ϕd	ℓ	h	b
BLM19-08	●	8	19.05	100	18	18
BLM20-08	●		20		19	
BLM22-08	●		22	125	21	21
BLM254-08	●		25.4		24	24
BLM25-08C	●		25			55

● : Складские позиции